



ANTICONCEPCIÓN PARA ADOLESCENTES

Dra. Rita Peralta Rivera

Clínica Adolescentes
Hospital Calderón Guardia



PARA MEDITAR...

"Nadie sabe tanto como para no aprender ni tan poco como para no enseñar"



ÍNDICE DE TEMAS

ANTICONCEPCIÓN Y ADOLESCENTES

FARMACOLOGÍA DE LA ANTICONCEPCIÓN

ANTICONCEPTIVOS ORALES

ANTICONCEPTIVOS INYECTABLES

MÉTODOS DE LARGA DURACIÓN

MÉTODOS DE BARRERA

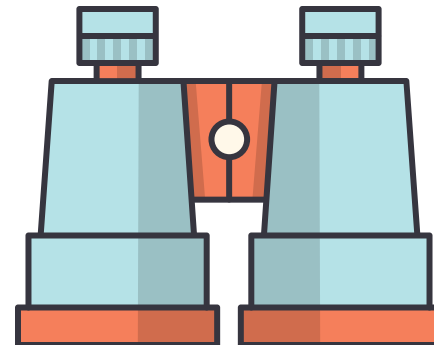
CONCLUSIONES

¿CÓMO SON LOS ADOLESCENTES?

Factores biológicos y psicosociales propician el inicio de relaciones sexuales a temprana edad y en condiciones inseguras.

2008: 15217 partos de mujeres entre 11 - 19 años.
2013: 17185 partos de mujeres entre 11 y 19 años.

Anti
concepción
y adolescentes



"El embarazo no deseado y sus consecuencias, así como las enfermedades de transmisión sexual y la violencia de género, son, entre otros, los riesgos de la sexualidad temprana"

Anti
concepción
y adolescentes



"Acompañar a nuestros adolescentes en la toma de decisiones saludables para el ejercicio de una sexualidad plena y segura, es un desafío y una prioridad para quienes ofrecemos atención a este grupo de pacientes"

Anti
concepción
y adolescentes



CRITERIOS ELEGIBILIDAD OMS

Elegibles para cualquier método.

Grupo con necesidades especiales por aspecto social y conductual.

Edad no debe ser un riesgo para elección.

Métodos que no requieran régimen diario.

Anti
concepción
y adolescentes



CRITERIOS ELEGIBILIDAD OMS

Menor tolerancia a efectos secundarios.

Tasas más altas des continuación.

Patrón esporádico relaciones sexuales.

Necesidad de ocultar el método.

Evitar que el costo sea una limitante.

Ampliar oferta, educación, seguimiento.

Anti
concepción
y adolescentes



EFICACIA E ÍNDICE DE CONTINUACIÓN

TAB 3

TAB 2

TAB 1

| Método | Porcentaje de mujeres embarazadas en 1º año de uso | | Porcentaje de mujeres que continúan usando el método al año |
|--------------------------------------|--|--------------|---|
| | Uso Típico | Uso perfecto | |
| Condón | 18% | 2% | 43% |
| Hormonales (oral, parche, anillo) | 9% | 0,3% | 67% |
| AMPD | 6% | 0,2% | 56% |
| Diu-Cu | 0,8% | 0,6% | 78% |
| SIU-LNG | 0,2% | 0,2% | 80% |
| Implante | 0,05% | 0,05% | 84% |

Anti
concepción
y adolescentes



cuanto mayor es la intervención de la usuaria

menores son la eficacia y los índices de continuación del método

¡ ESTO ES PARTICULARMENTE APLICABLE A LAS ADOLESCENTES !

Anti
concepción
y adolescentes



PRÁCTICAS PREVIAS A LA RECOMENDACIÓN DE UN MÉTODO ANTICONCEPTIVO

TAB 3

TAB 1

TAB 2

| Actividad | Hormonales combinados | Progestágenos | SIU/DIU | Barrera | Abstinencia Periódica |
|---------------------|-----------------------|---------------|---------|---------|-----------------------|
| Examen Ginecológico | C | C | A | C/A | C |
| Examen mamas | C | C | C | C | C |
| Papanicolaou | C | C | C | C | C |
| Examen de sangre | D | D | D | D | D |
| Tamizaje ETS | C | C | B | C | C |
| Presión arterial | A/B | C | C | C | C |
| Consejería | A | A | A | A | A |

Anti
concepción
y adolescentes





ÍNDICE DE TEMAS

ANTICONCEPCIÓN Y ADOLESCENTES

FARMACOLOGÍA DE LA ANTICONCEPCIÓN

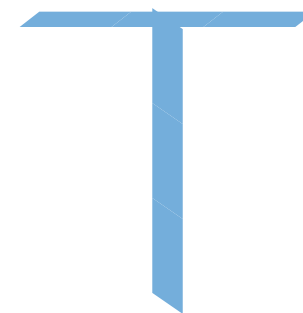
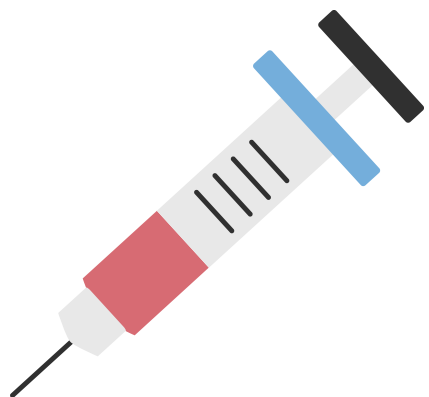
ANTICONCEPTIVOS ORALES

ANTICONCEPTIVOS INYECTABLES

MÉTODOS DE LARGA DURACIÓN

MÉTODOS DE BARRERA

CONCLUSIONES



Los anticonceptivos están compuestos

por un **ESTRÓGENO** y/o una **PROGESTERONA**
en diversas dosis y vías de administración

FARMA
ciología
de la anticoncepción



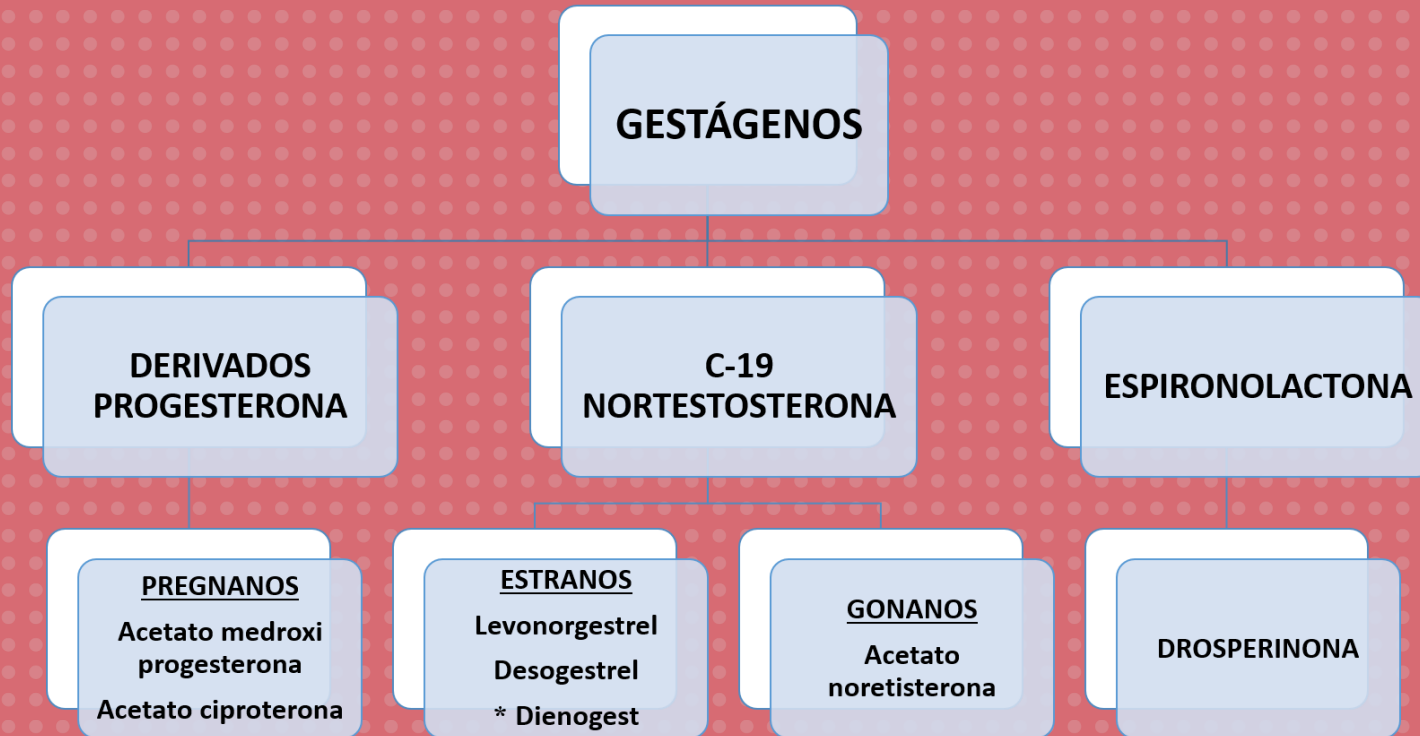
ESTRÓGENOS



FARMA
cología
de la anticoncepción



PROGESTERONAS





ÍNDICE DE TEMAS

ANTICONCEPCIÓN Y ADOLESCENTES

FARMACOLOGÍA DE LA ANTICONCEPCIÓN

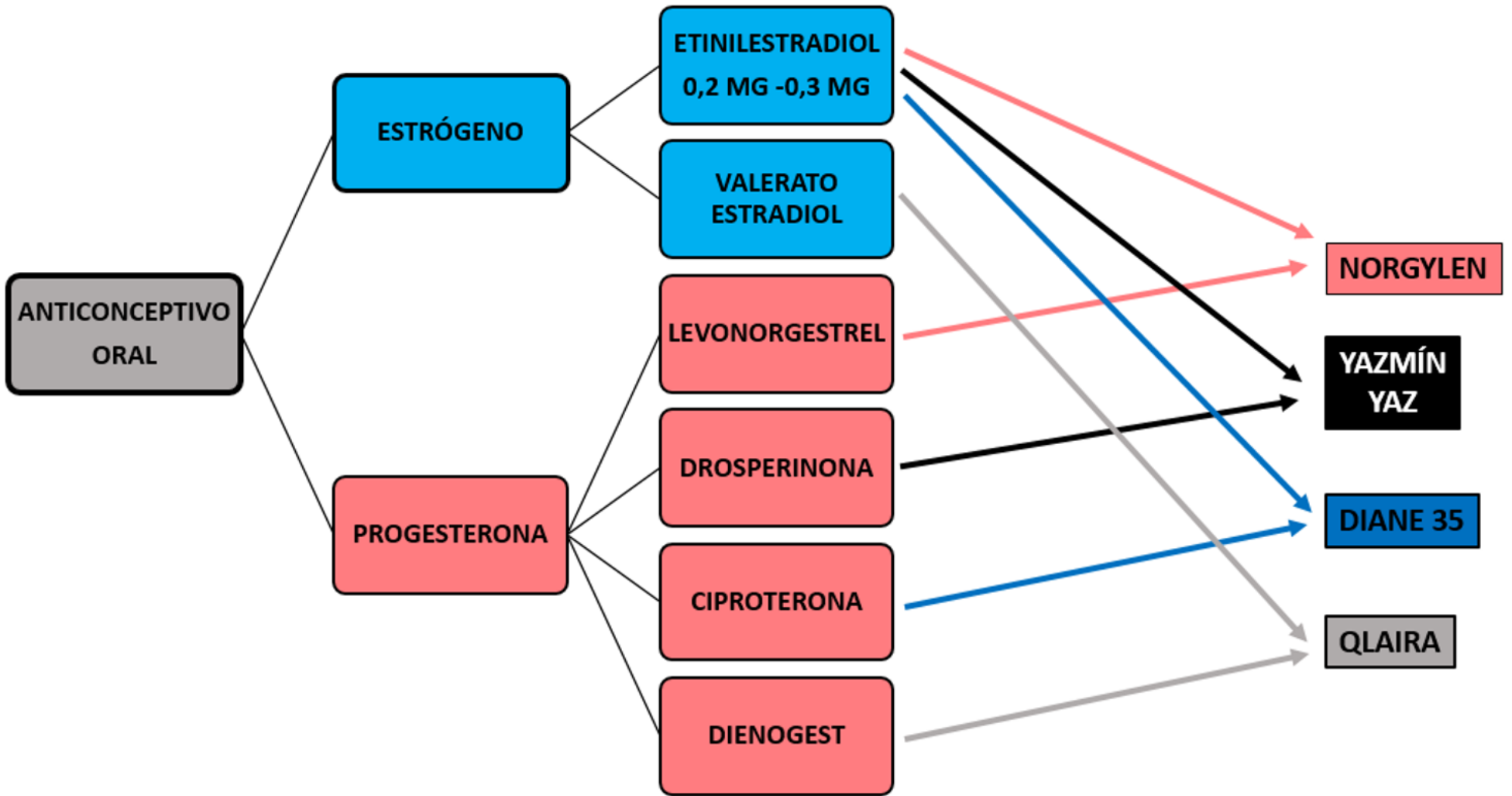
ANTICONCEPTIVOS ORALES

ANTICONCEPTIVOS INYECTABLES

MÉTODOS DE LARGA DURACIÓN

MÉTODOS DE BARRERA

CONCLUSIONES



ANTI
conceptivos
orales





NO PROVOCAN CAMBIOS EN PESO

**antiacné, disminuyen volumen menstrual
y dismenorrea**

AUMENTAN FECUNDIDAD

ANTI

conceptivos
orales



DENSIDAD MINERAL ÓSEA

- la **adolescencia** es un período crítico de mineralización ósea, frenar la función ovárica con **ACO 20 mcg EE** o menos les impide llegar al pico de masa ósea
- la dosis de estrógeno recomendada es **30 mcg EE**

ANTI
conceptivos
orales



ACO CON SÓLO PROGESTERONA

Contiene **DESOGESTREL (75 mcg)**, se usa en casos de intolerancia a estrógeno (cefalea, náusea, si no se logra control del volumen menstrual, lactancia materna)

ANTI

conceptivos

orales





ÍNDICE DE TEMAS

ANTICONCEPCIÓN Y ADOLESCENTES

FARMACOLOGÍA DE LA ANTICONCEPCIÓN

ANTICONCEPTIVOS ORALES

ANTICONCEPTIVOS INYECTABLES

MÉTODOS DE LARGA DURACIÓN

MÉTODOS DE BARRERA

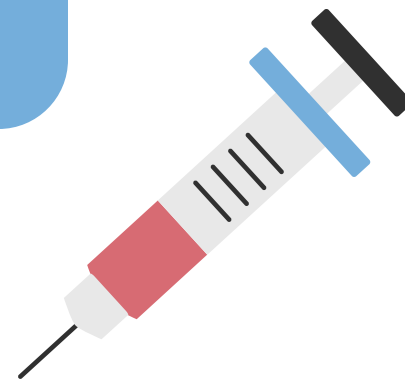
CONCLUSIONES

**Acetato medroxiprogesterona 150 mg
Para mayores 18 años**

trimestral

**AMENORREA, AUMENTO DE PESO
DISMINUCIÓN densidad mineral ósea
reversible**

ANTI
conceptivos
inyectables

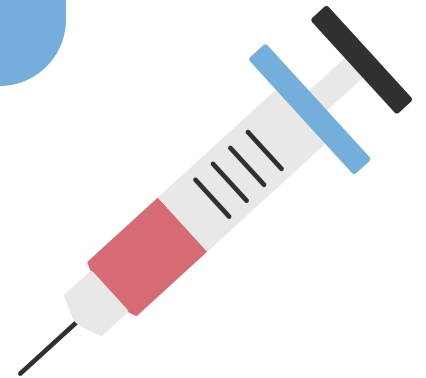


**Valerato estradiol 5mcg y
enantato noretisterona 50 mcg**

mensual

**cefalea, náusea, dolor sitio
DISMINUCIÓN volumen menstrual
Menor dependencia de la usuaria**

ANTI
conceptivos
inyectables





ÍNDICE DE TEMAS

ANTICONCEPCIÓN Y ADOLESCENTES

FARMACOLOGÍA DE LA ANTICONCEPCIÓN

ANTICONCEPTIVOS ORALES

ANTICONCEPTIVOS INYECTABLES

MÉTODOS DE LARGA DURACIÓN

MÉTODOS DE BARRERA

CONCLUSIONES

SISTEMA INTRAUTERINO

- **52 mg levonorgestrel -20 mcg por día - efecto por 5 años**
- **Atrofia endometrial - moco cervical**
- **Efecto anticonceptivo 7 días post colocación**
- **48 horas o 4 semanas post parto**
- **Puede colocarse en nuligestas**

ANTI
conceptivos
larga duración



IMPLANTE SUBDÉRMICO

- **68 mcg ETONORGESTREL -efecto por 3 años**
- **Inhibe ovulación - altera endometrio**
- **Moco cervical espeso**
- **Altera patrón de sangrado en primeros seis meses de uso**

ANTI

conceptivos
larga duración



TOTAL MÉTODOS LARC COLOCADOS SEGÚN EDAD CLÍNICA ADOLESCENTES HCG – JUNIO 2016 a Marzo 2017

| EDAD | IMPLANTE | SIU LNG | PORCENTAJE |
|------------|----------|---------|------------|
| 10-13 AÑOS | 3 | 2 | 3.5 % |
| 14-15 AÑOS | 23 | 9 | 22.2 % |
| 16-18 AÑOS | 63 | 44 | 74.3 % |
| TOTAL | 89 | 55 | 100 % |

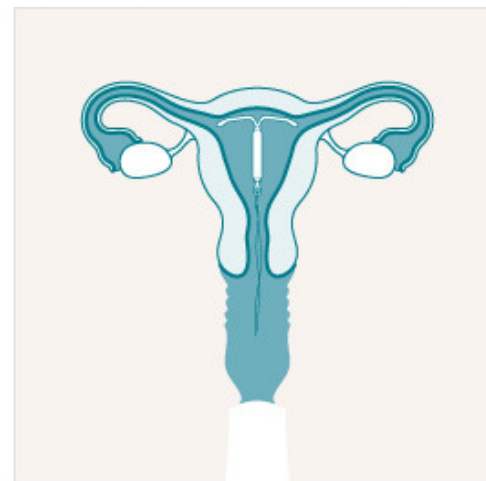
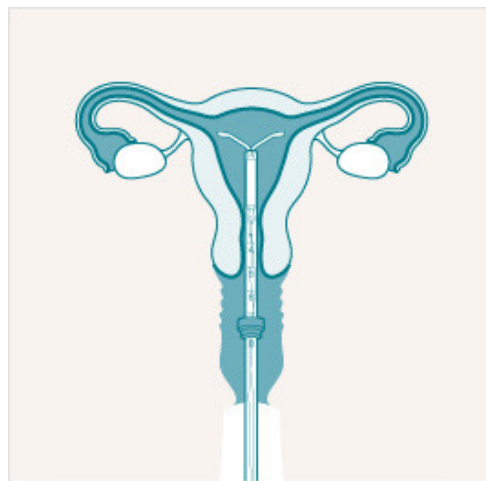
ANTI
conceptivos
larga duración.



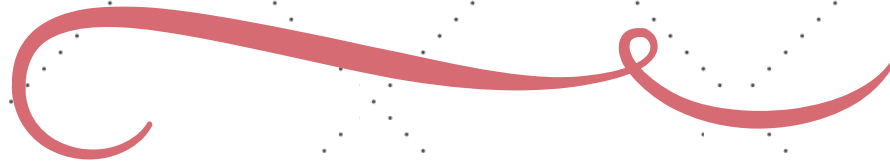
COMPLICACIONES REPORTADAS LUEGO DE COLOCACIÓN SIU-LNG HCG 2014-2017

| COMPLICACIÓN | TOTAL (N:285) | PORCENTAJE |
|--------------------------|---------------|--------------|
| Expulsión | 11 | 3.8% |
| Ubicación Anómala | 7 | 2.3% |
| Manchado Inter menstrual | 37 | 13% |
| TOTAL | 55 | 18.7% |

ANTI
conceptivos
larga duración



ALTOS ÍNDICES CONTINUIDAD



IDEAL PARA ADOLESCENTES

POCOS EFECTOS SECUNDARIOS - CONFIDENCIALES

ANTI

conceptivos
larga duración